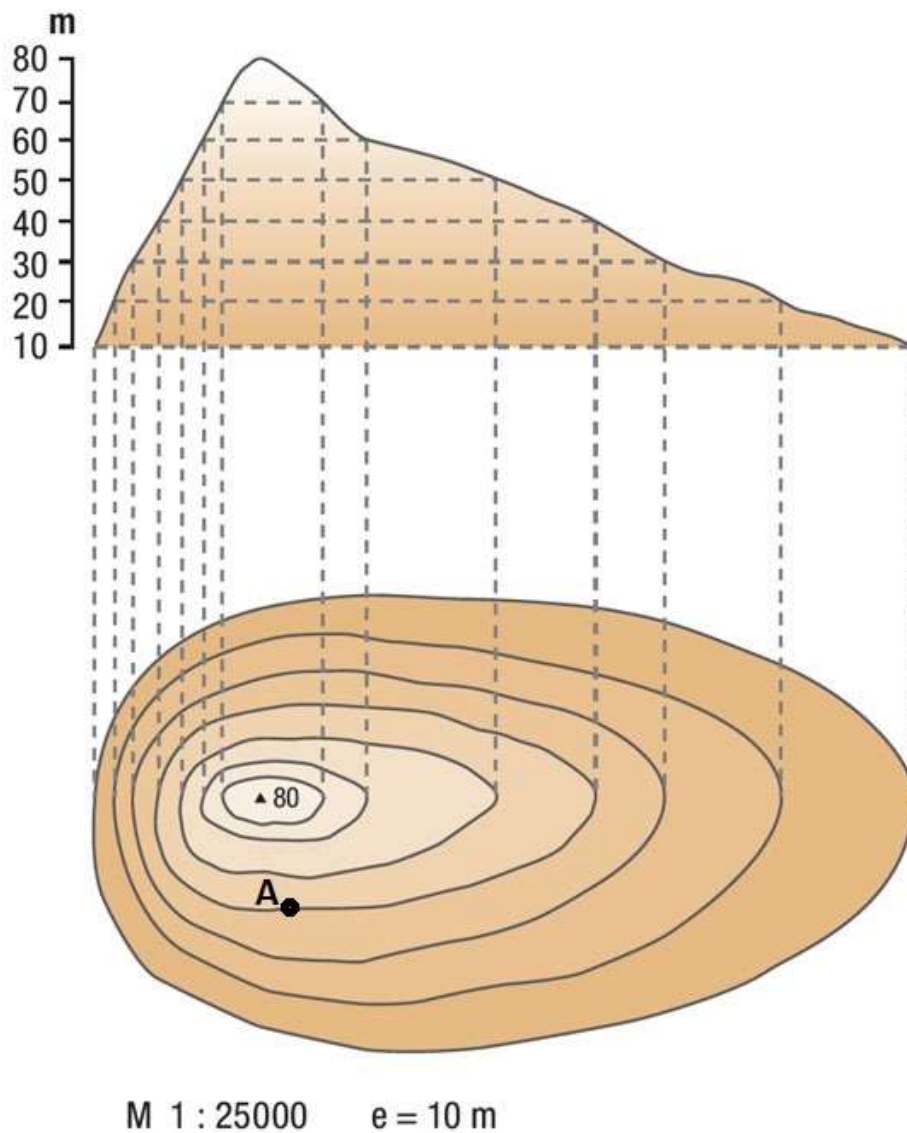


ŠKOLSKO/OPĆINSKO/GRADSKO NATJECANJE IZ GEOGRAFIJE 2021. GODINE

5. RAZRED

1. Na kojoj se nadmorskoj visini na priloženom crtežu nalazi točka označena slovom A?



(Izvor: Arhiva fotografija i grafičkih priloga Školske knjige)

- a) 30 m
- b) 40 m
- c) 60 m
- d) 70 m

2. Kojim je slovom označen isječak geografske karte izrađen u najkrupnijem mjerilu?



(Izvor: Arhiva fotografija i grafičkih priloga Školske knjige)

a) slovom A

b) slovom B

c) slovom C

d) slovom D

3. Što prikazuje zelena boja na isječku priložene topografske karte?



a) brežuljke

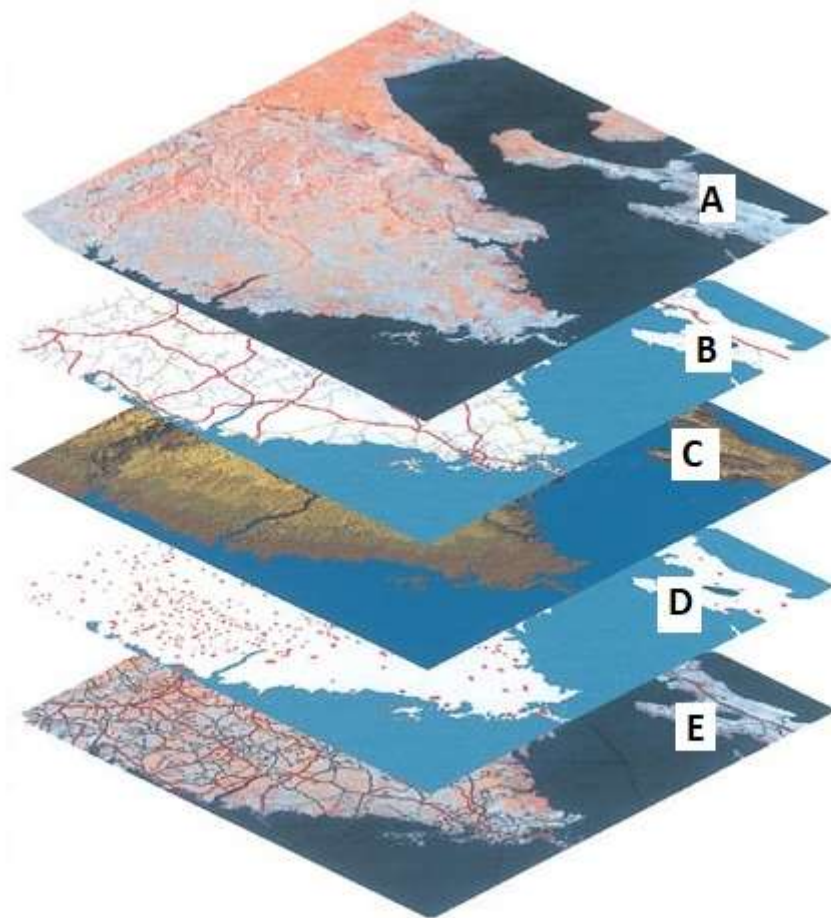
b) nagib reljefa

c) nizine

d) vegetaciju

(Izvor: Arhiva fotografija i grafičkih priloga Školske knjige)

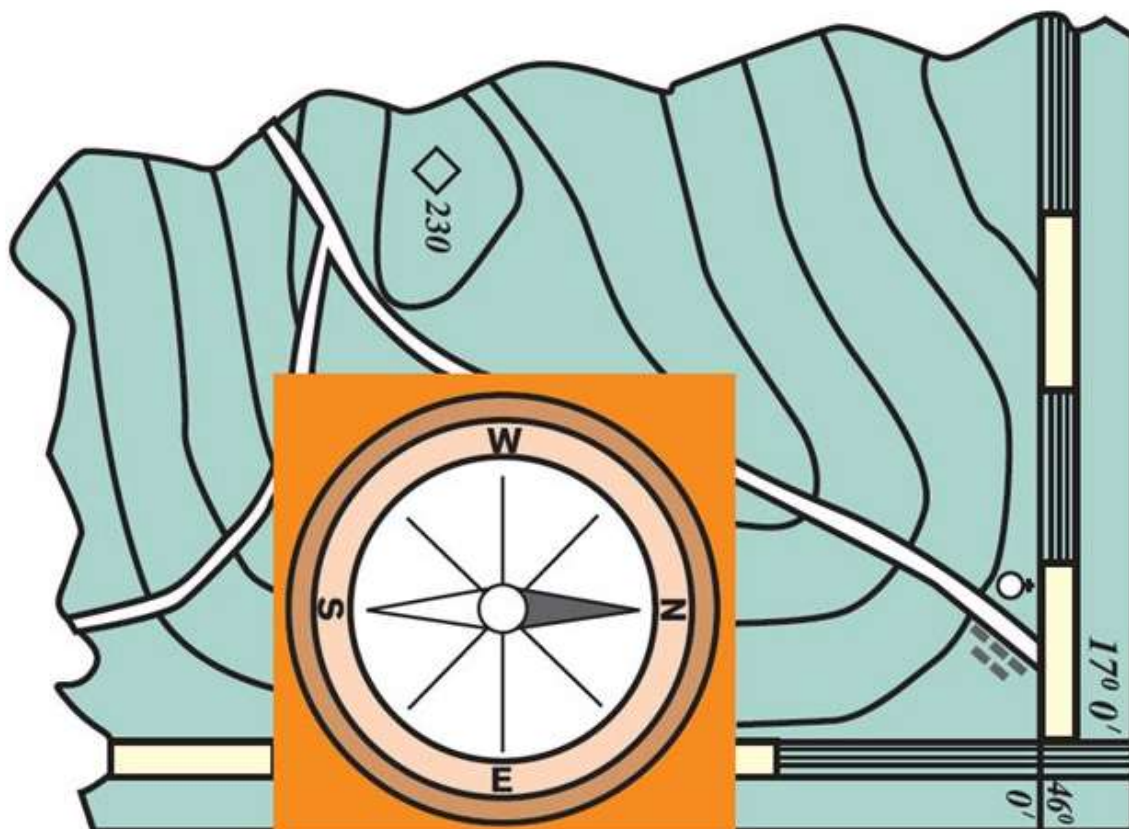
4. Kojim je slovom označen sloj koji prikazuje sloj modela reljefa?



(Izvor: Arhiva fotografija i grafičkih priloga Školske knjige)

- a) slovom A
- b) slovom B
- c) slovom C**
- d) slovom D
- e) slovom E

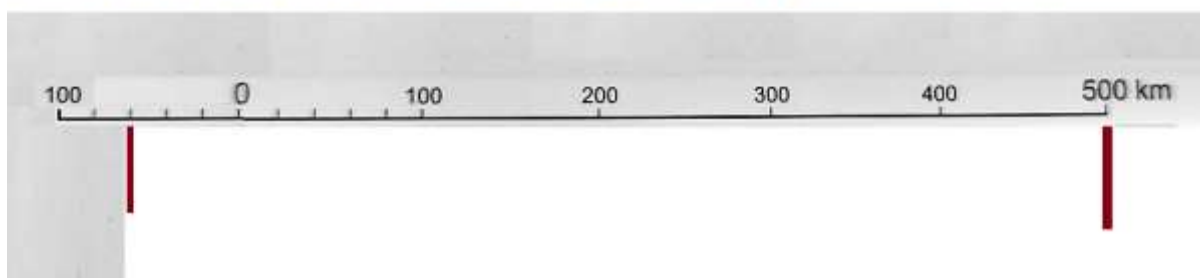
5. Prema kojoj ćeš strani svijeta krenuti, ako se zaputiš od crkve prema vrhu od 230 m?



(Izvor: Arhiva fotografija i grafičkih priloga Školske knjige)

- a) na istok
- b) na jugoistok
- c) na jugozapad**
- d) na zapad

6. Kolika je zračna udaljenost između gradova podcrtanih na priloženom isječku geografske karte?



(Izvor: Vlastita fotografija; karta – Geografski atlas ŠK)

- a) 530 km
- b) 550 km
- c) 560 km**
- d) 580 km

7. Kojim od navedenih mora nećeš zaploviti, ako ploviš najkraćim putem iz Istanbula za Dubrovnik?



(Izvor: [www.freeworldmaps.net](http://www.freeworldmaps.net))

- a) Crnim morem
- b) Egejskim morem
- c) Jadranskim morem
- d) Mramornim morem

8. Koji je dio kontinenta Staroga svijeta vidljiv na priloženoj satelitskoj snimci?



(Izvor: Google Maps)

- a) Afrika
- b) Azija**
- c) Europa
- d) Sjeverna Amerika

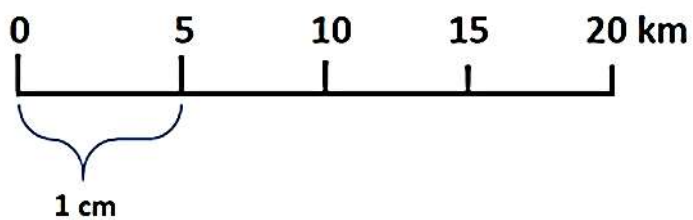
9. Koja se od točaka označenih slovima na priloženoj satelitskoj snimci nalazi najbliže istočnoj polutci?



(Izvor: Google Maps)

- a) točka označena slovom A
- b) točka označena slovom B
- c) točka označena slovom C
- d) točka označena slovom D

10. U kojem je mjerilu izrađena geografska karta čije je grafičko mjerilo na fotografiji?



- a) 1: 5 000
- b) 1: 50 000
- c) 1: 500 000
- d) 1: 5 000 000



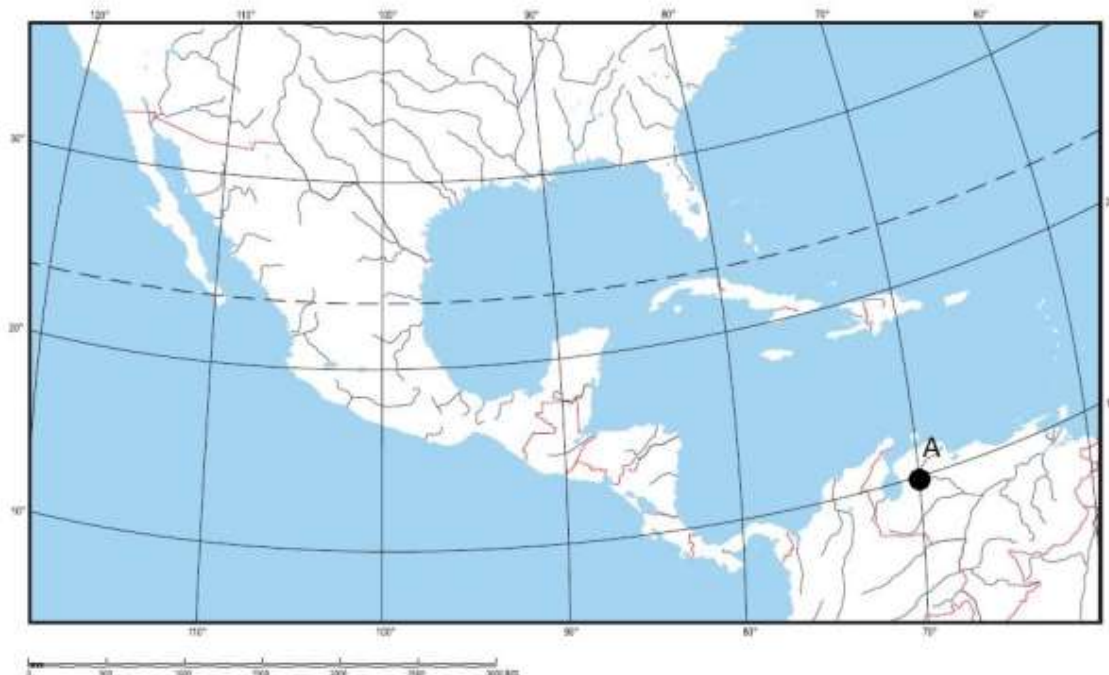
11. Koji je dio kontinenta Novog svijeta vidljiv na priloženoj geografskoj karti?



(Izvor: Arhiva fotografija i grafičkih priloga Školske knjige)

- a) Antarktika
- b) Australija
- c) Južna Amerika
- d) Sjeverna Amerika

12. Koje su geografske koordinate točke označene slovom A na priloženoj geografskoj karti?



(Izvor: Arhiva fotografija i grafičkih priloga Školske knjige)

- a) 10° južno od ekvatora i 70° istočno od početnog meridijana
- b) 10° sjeverno od ekvatora i 70° istočno od početnog meridijana
- c) 10° sjeverno od ekvatora i 70° zapadno od početnog meridijana**
- d) 70° južno od ekvatora i 10° zapadno od početnog meridijana

13. Koji se od kontinenata prikazanih na priloženoj geografskoj karti nalazi na sve četiri Zemljine polutke?



(Izvor: [www.d-maps.com](http://www.d-maps.com))

- a) Australija
- b) Azija**
- c) Južna Amerika
- d) Sjeverna Amerika

14. Koje rijeke povezuje planirani kanal ucrtan na priloženoj geografskoj karti?



(Izvor: Arhiva fotografija i grafičkih priloga Školske knjige)

- a) Dravu i Muru
- b) Kupu i Savu
- c) Savu i Dunav
- d) Savu i Muru

15. Koja od navedenih država ima najveći broj stranih turista na 100 stanovnika?



(Izvor: Arhiva fotografija i grafičkih priloga Školske knjige)

- a) Argentina
- b) Brazil
- c) Čile
- d) Paragvaj

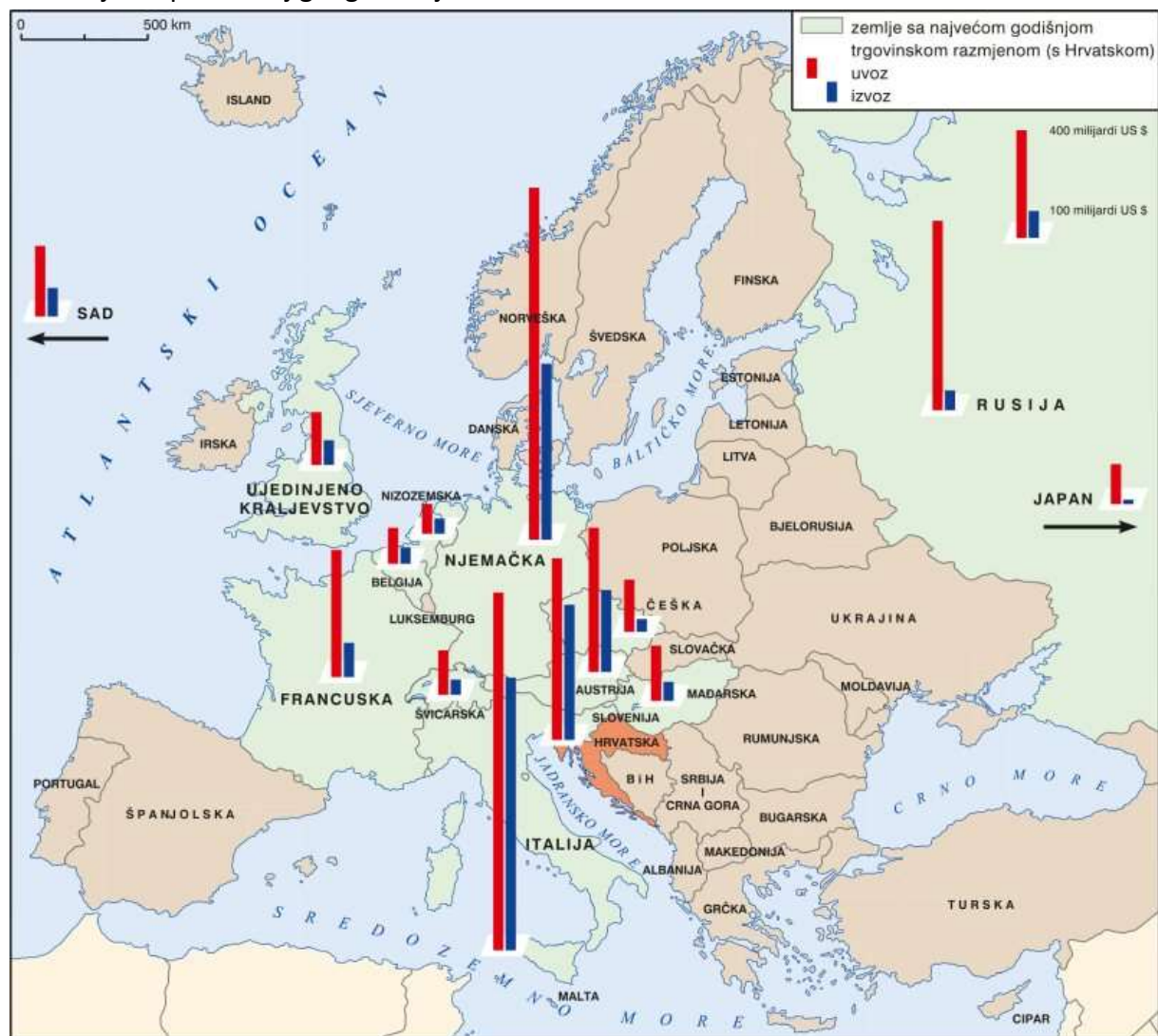
16. Koja je od navedenih država Južne Europe 2000. godine primila najmanje stranih turista?



(Izvor: Arhiva fotografija i grafičkih priloga Školske knjige)

- a) Albanija
- b) Grčka
- c) Italija
- d) Portugal

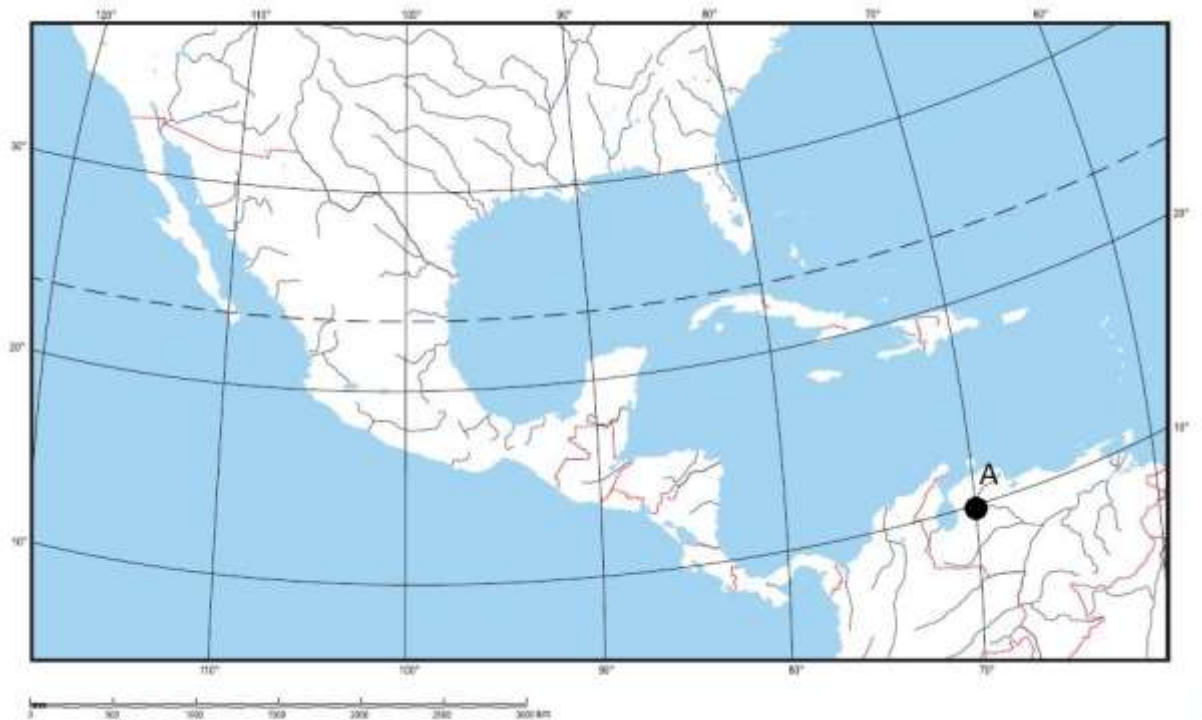
17. Koja je država Srednje Europe imala najveći uvoz i izvoz s Hrvatskom u prikazanom razdoblju na priloženoj geografskoj karti?



(Izvor: Arhiva fotografija i grafičkih priloga Školske knjige)

- a) Austrija
- b) Mađarska
- c) Njemačka**
- d) Slovenija

18. Na kojem se kontinentu nalazi točka označena slovom A na priloženoj geografskoj karti?



(Izvor: Arhiva fotografija i grafičkih priloga Školske knjige)

- a) u Africi
- b) u Australiji
- c) u Aziji
- d) u Južnoj Americi**
- e) u Sjevernoj Americi



19. Koje su geografske koordinate Kinshase?



(Izvor: Arhiva fotografija i grafičkih priloga Školske knjige)

- a) 5° sjeverno od ekvatora i 15° istočno od početnog meridijana
- b) 5° južno od ekvatora i 15° istočno od početnog meridijana
- c) 15° južno od ekvatora i 5° istočno od početnog meridijana
- d) 5° južno od ekvatora i 15° zapadno od početnog meridijana

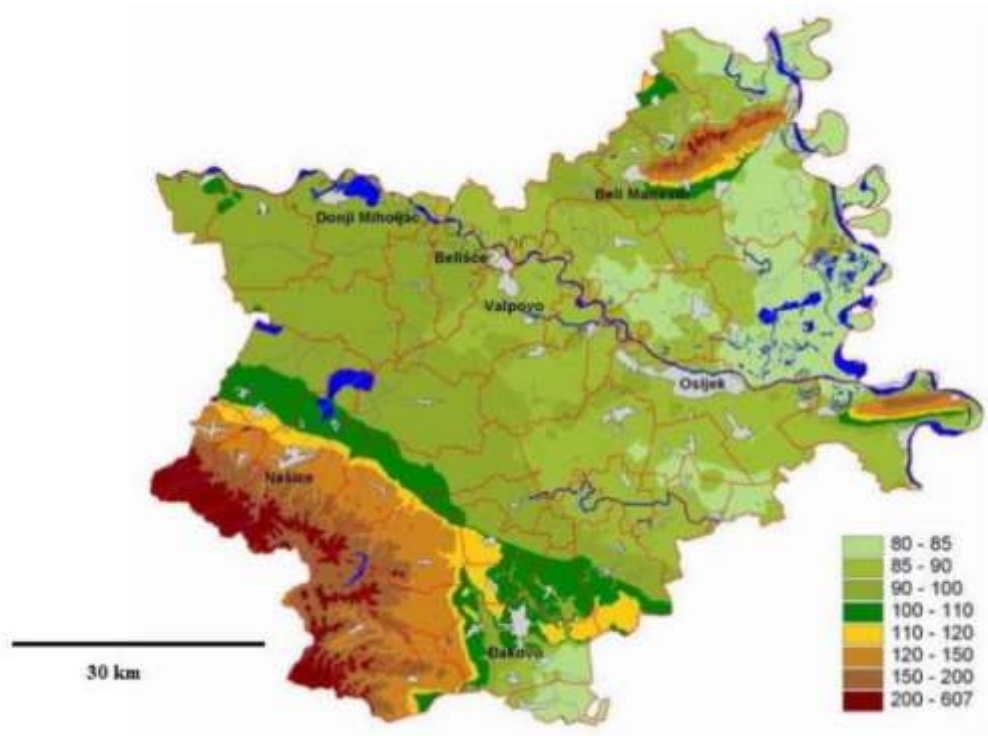
20. Koja država Srednje Europe nije članica Europske unije?



(Izvor: Arhiva fotografija i grafičkih priloga Školske knjige)

- a) Austrija
- b) Njemačka
- c) Slovenija
- d) Švicarska

21. Koja je vrsta tematske karte na prikazu?



(Izvor:

<https://repozitorij.unizd.hr/islandora/object/unizd%3A4013/datastream/PDF/view>)

- a) gospodarska karta
- b) hidrološka karta
- c) politička karta
- d) reljefna karta

22. Koji od navedenih otoka **ne pripada** Primorsko-goranskoj županiji?



(Izvor: <http://orthopediewestbrabant.nl/karta-otoka-hrvatske/>)

- a) Cres
- b) Krk
- c) Lošinj
- d) Pag

23. Kojim je slovom označen dio kopna koji pripada kontinentu Europa?



(Izvor: Arhiva fotografija i grafičkih priloga Školske knjige)

- a) slovom A
- b) slovom B
- c) slovom C
- d) slovom D

24. Na kojem se od navedenih otoka nalazi zračna luka?



(Izvor: Arhiva fotografija i grafičkih priloga Školske knjige)

- a) na Braču
- b) na Hvaru
- c) na Lastovu
- d) na Mljetu

25. Do kojeg od navedenih otoka **ne možeš** doći direktno trajektom iz Splita?



(Izvor: Arhiva fotografija i grafičkih priloga Školske knjige)

- a) na Brač
- b) na Lastovo
- c) na Korčulu
- d) na Mljet

26. Koje je ime turističko-geografske regije kojoj pripada Grenland?

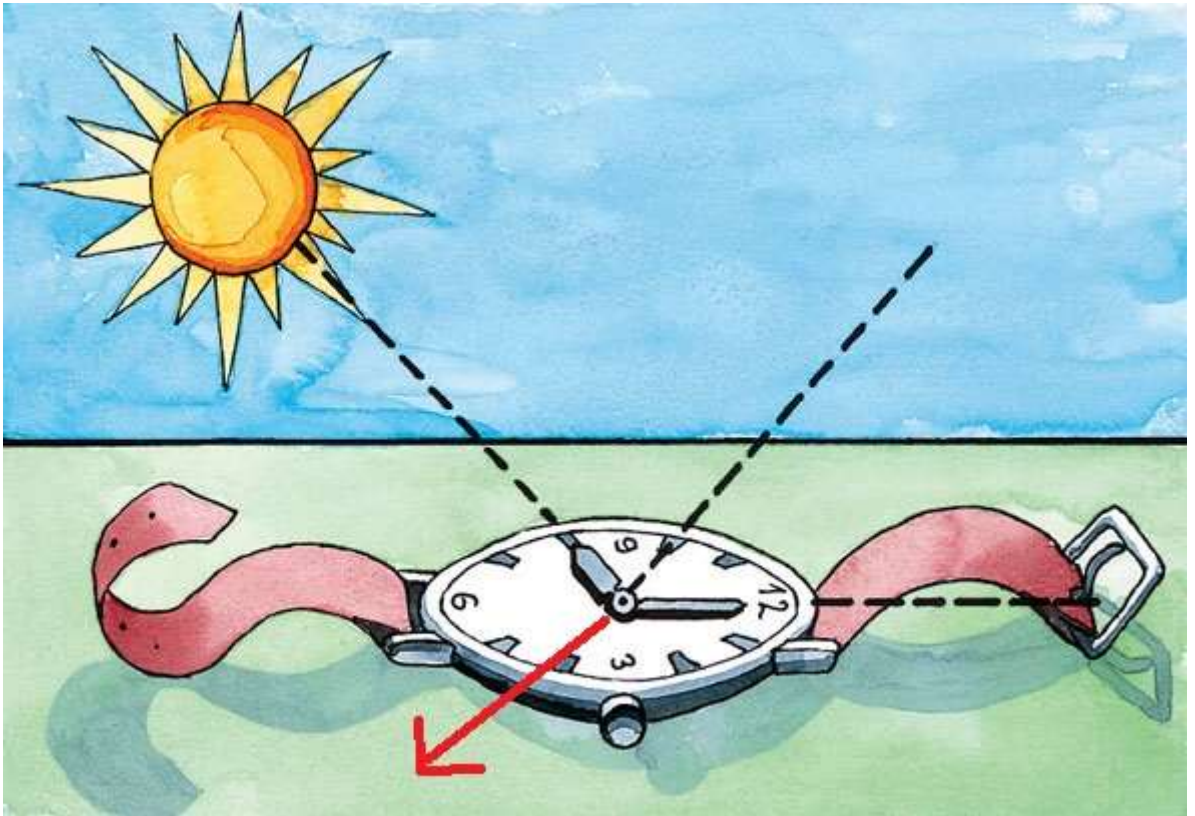


(Izvor: Curić, Z., Glamuzina, N., Opačić, T. V., 2013: Geografija turizma, Ljevak, Zagreb)

- a) Angloamerika
- b) Europa**
- c) Orijent
- d) Pacifička Azija



27. Koju stranu svijeta pokazuje crvena strelica?



(Izvor: Arhiva fotografija i grafičkih priloga Školske knjige)

- a) istok
- b) jug
- c) sjever
- d) zapad

28. Kojim je brojem označeno površinom najveće i najdublje jezero u Nacionalnom parku Plitvička jezera?

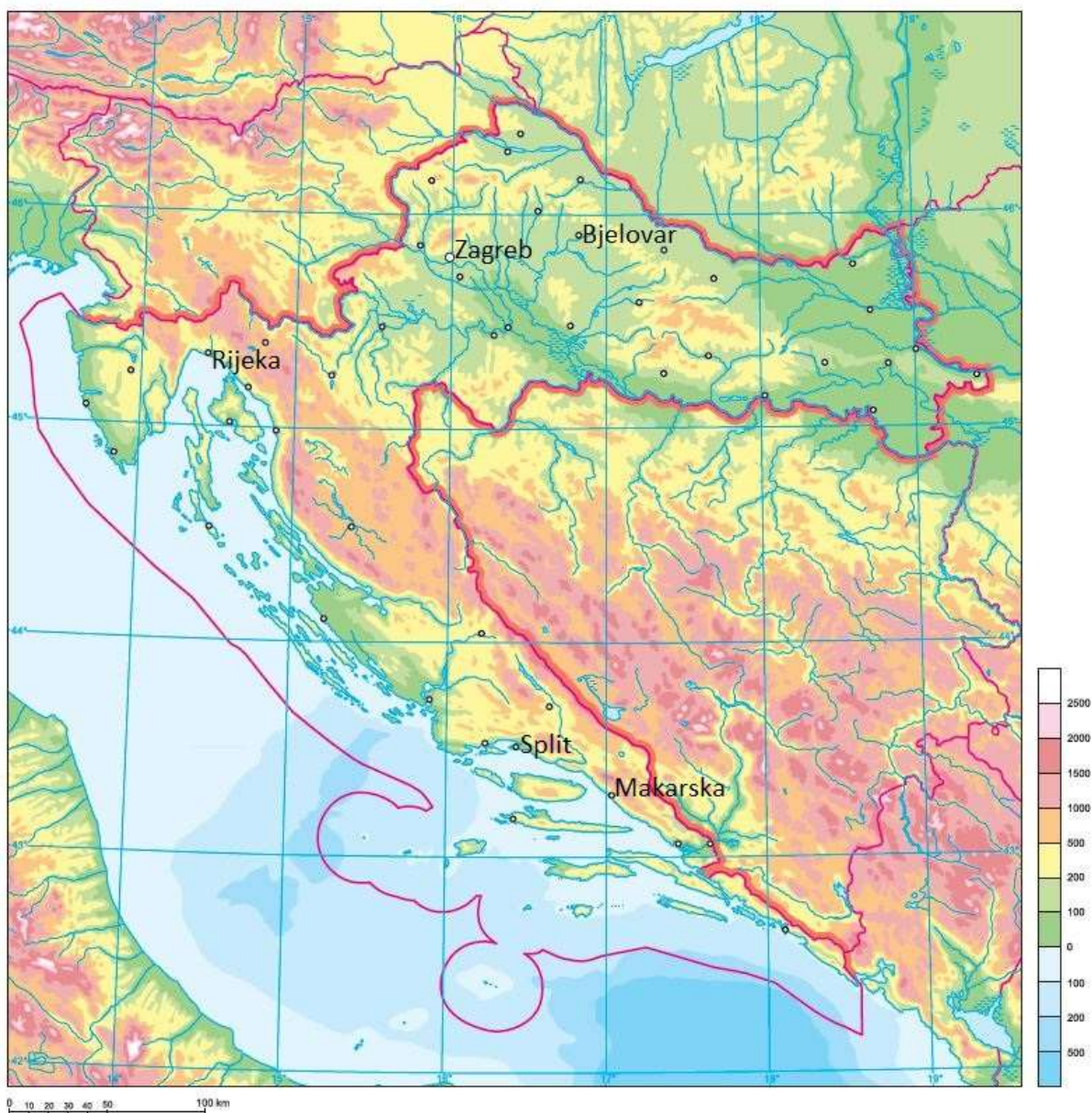


JEZERO	NADMORSKA POVRŠINA		DUBINA (m)	GRUPA
	VISINA (m)	(ha)		
Prošćansko jezero	636	68,0	37	Gornja jezera
Ciginovac	620	7,5	11	Gornja jezera
Okrugljak	613	4,1	15	Gornja jezera
Batinovac	610	1,5	5	Gornja jezera
Veliko jezero	607	1,5	8	Gornja jezera
Malo jezero	605	2,0	10	Gornja jezera
Vir	598	0,6	4	Gornja jezera
Galovac	582	12,5	24	Gornja jezera
Milino jezero	564	1,0	1	Gornja jezera
Gradinsko jezero	553	8,1	10	Gornja jezera
Veliki Burget	545	0,1	2	Gornja jezera
Kozjak	534	81,5	46	Gornja jezera
Milanovac	523	3,2	18	Donja jezera
Gavanovac	514	1,0	10	Donja jezera
Kaluderovac	505	2,1	13	Donja jezera
Novakovića Brod	503	0,4	3	Donja jezera

(Izvor: <https://www.plitvice-lakes.info/maps/>)

- a) brojem 1
- b) brojem 8
- c) brojem 12**
- d) brojem 13

29. U kojem će od navedenih gradova Sunce najprije svanuti?



(Izvor: Arhiva fotografija i grafičkih priloga Školske knjige)

- a) u Bjelovaru
- b) u Makarskoj**
- c) u Rijeci
- d) u Splitu

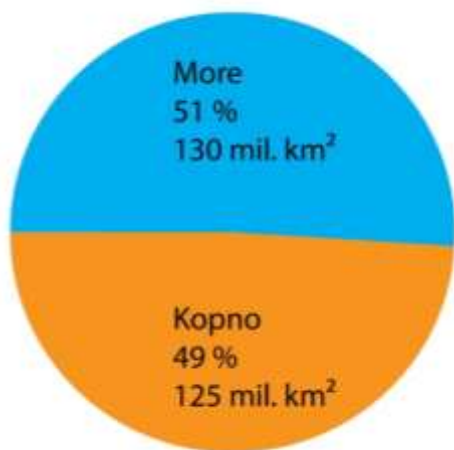
30. U kojoj će od točaka označenih slovima najprije doći do početka noći?



(Izvor: Arhiva fotografija i grafičkih priloga Školske knjige)

- a) točka označena slovom A
- b) točka označena slovom B
- c) točka označena slovom C
- d) točka označena slovom D

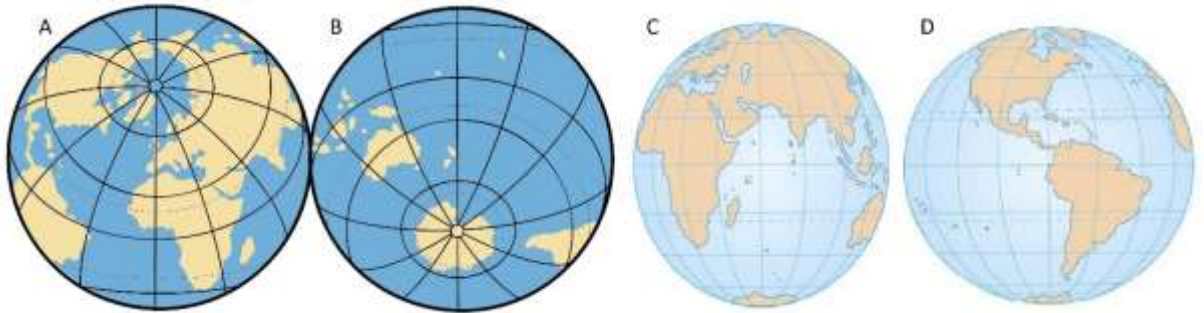
31. Kojoj Zemljinoj polutci pripada grafički prikaz odnosa kopna i mora?



(Izvor: Arhiva fotografija i grafičkih priloga Školske knjige)

- a) južnoj polutci
- b) kopnenoj polutci
- c) sjevernoj polutci
- d) vodenoj polutci

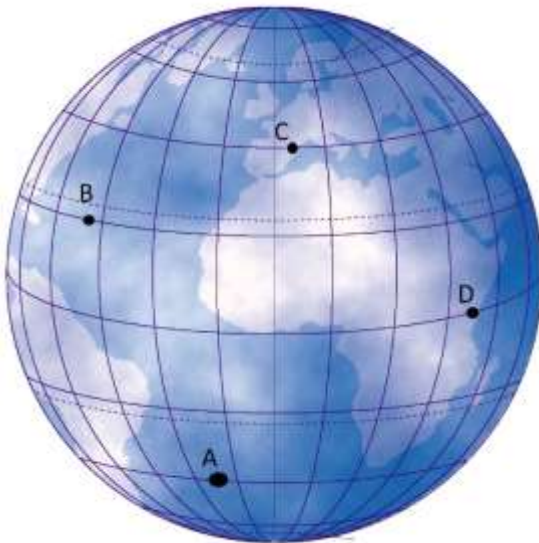
32. Kojim je slovom označena kopnena polutka na priloženom grafičkom priložju?



(Izvor: Arhiva fotografija i grafičkih priloga Školske knjige)

- a) slovom A
- b) slovom B
- c) slovom C
- d) slovom D

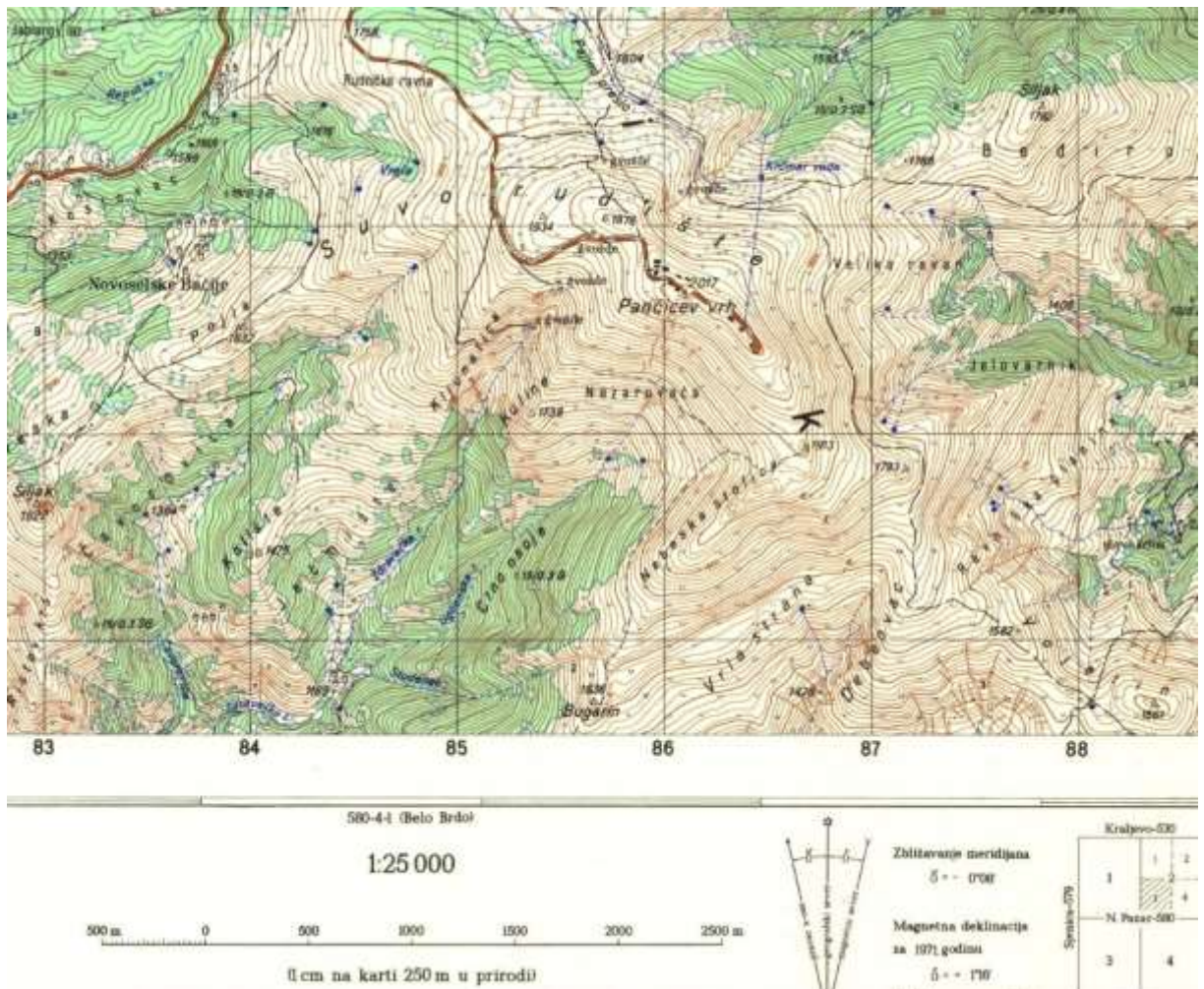
33. Kojim je slovom označena najdulja paralela na priloženom grafičkom priložju?



(Izvor: Arhiva fotografija i grafičkih priloga Školske knjige)

- a) slovom A
- b) slovom B
- c) slovom C
- d) slovom D

34. Kojoj skupini karata u podjeli prema mjerilu pripada priložena geografska karta?



(Izvor: Arhiva fotografija i grafičkih priloga Školske knjige)

- a) detaljna topografska karta
- b) topometrijska karta
- c) pregledna geografska karta
- d) pregledna topografska karta

35. Kojim je slovom označen logo za ruski globalni satelitski sustav za orijentaciju?



- a) slovom A
- b) slovom B
- c) slovom C
- d) slovom D

36. Što prikazuje kartografski znak na fotografiji prometnog znaka?



(Izvor: <https://autoskola-ispiti.com/prometni-znakovi/znakovi-obavijesti/planinski-prijevoj>)

- a) crkvu
- b) most
- c) najviši vrh
- d) prijevoj

37. Kojim je slovom označena fotografija koja prikazuje element proučavanja fizičke geografije?



- a) slovom A
- b) slovom B
- c) slovom C**
- d) slovom D



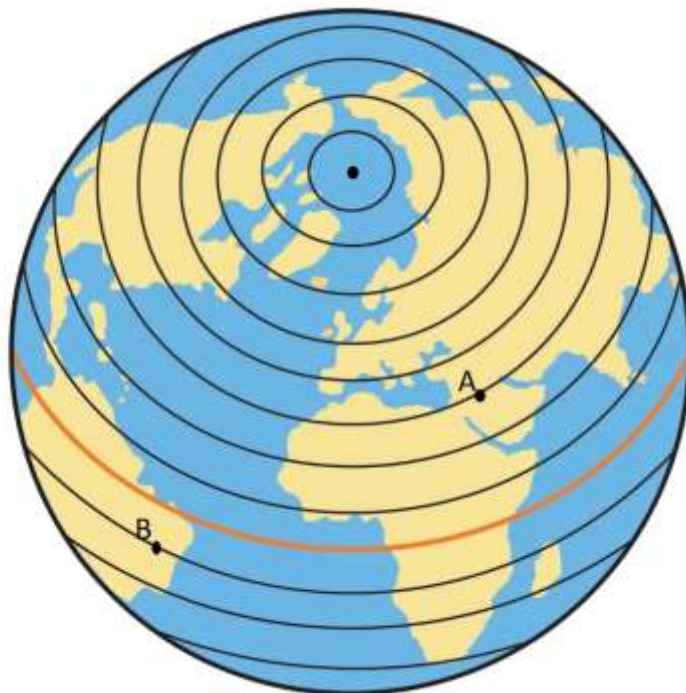
38. Kojim ćeš oceanom najprije zaploviti, ako nastaviš iz Sredozemnog mora ploviti kroz morski kanal označen crvenom strelicom?



(Izvor: Arhiva fotografija i grafičkih priloga Školske knjige)

- a) Arktičkim oceanom
- b) Indijskim oceanom**
- c) Južnim oceanom
- d) Tihim oceanom

39. Kolika je stupanjaska udaljenost između točaka označenih slovima A i B?



(Izvor: Arhiva fotografija i grafičkih priloga Školske knjige)

- a) 30°
- b) 40°**
- c) 50°
- d) 60°

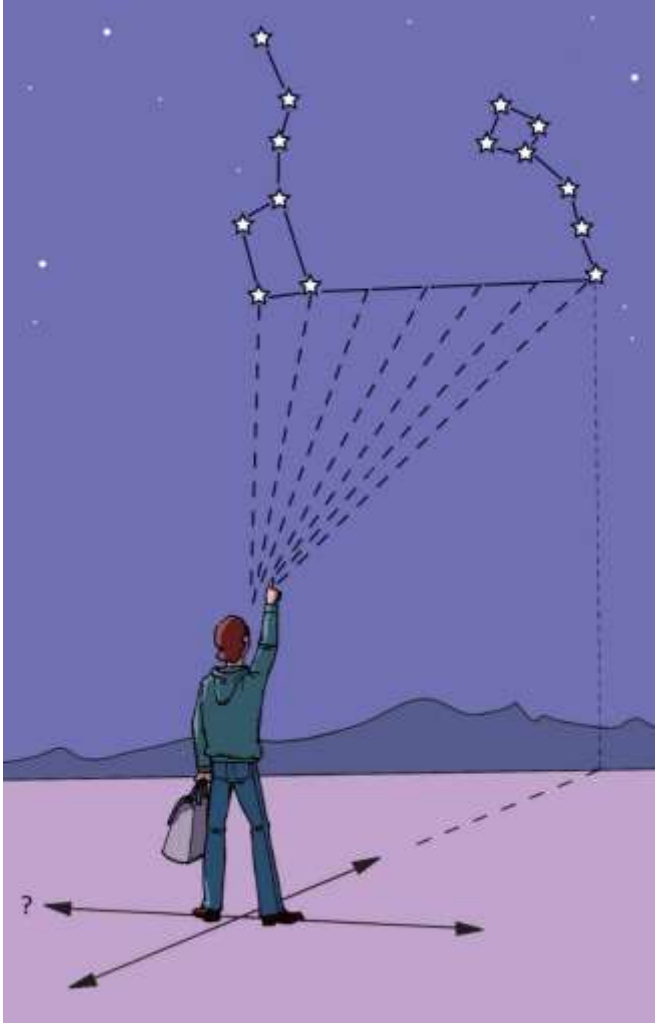
40. Koja je tvrdnja o geografskom položaju Danske točna?



(Izvor: Arhiva fotografija i grafičkih priloga Školske knjige)

- a) Danska ne graniči na kopnu sa Njemačkom.
- b) Danska ima izlaz na Sjeverno i Baltičko more.**
- c) Danska graniči na kopnu sa Švedskom.
- d) Danska pripada regiji Srednja Europa.

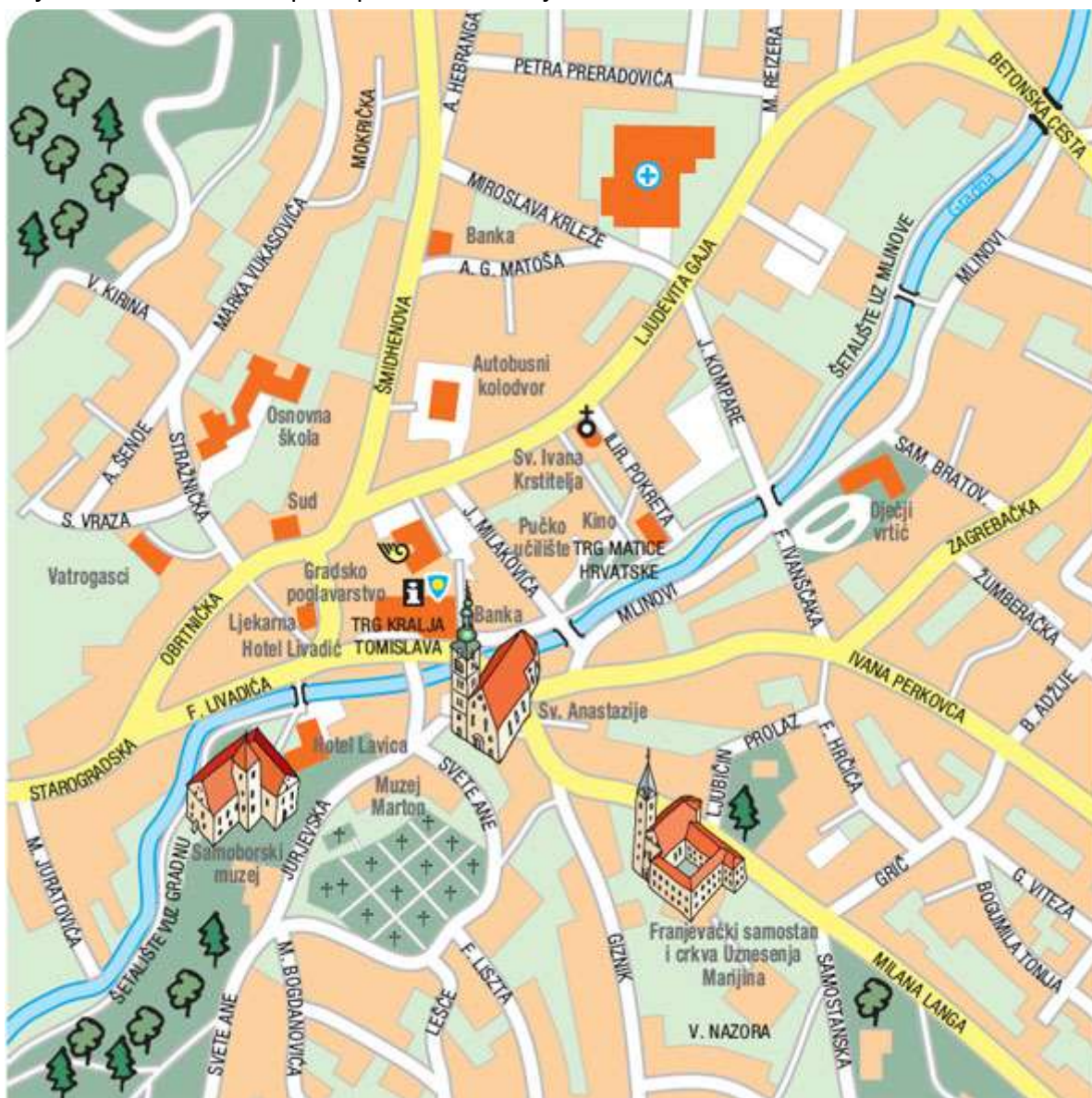
41. Koja je strana svijeta označena upitnikom na priloženom crtežu?



(Izvor: Arhiva fotografija i grafičkih priloga Školske knjige)

- a) istok
- b) jug
- c) sjever
- d) zapad

42. Stigao si u Samobor autobusom do autobusnog kolodvora. Prema kojoj ćeš strani svijeta krenuti ako se zaputiš prema osnovnoj školi?



(Izvor: Arhiva fotografija i grafičkih priloga Školske knjige)

- a) prema istoku
- b) prema jugu
- c) prema sjeveru
- d) prema zapadu**

43. Koliko iznosi najveća označena dubina mora na priloženoj geografskoj karti?



(Izvor: Arhiva fotografija i grafičkih priloga Školske knjige)

- a) 19 m
- b) 23 m
- c) 28 m**
- d) 34 m

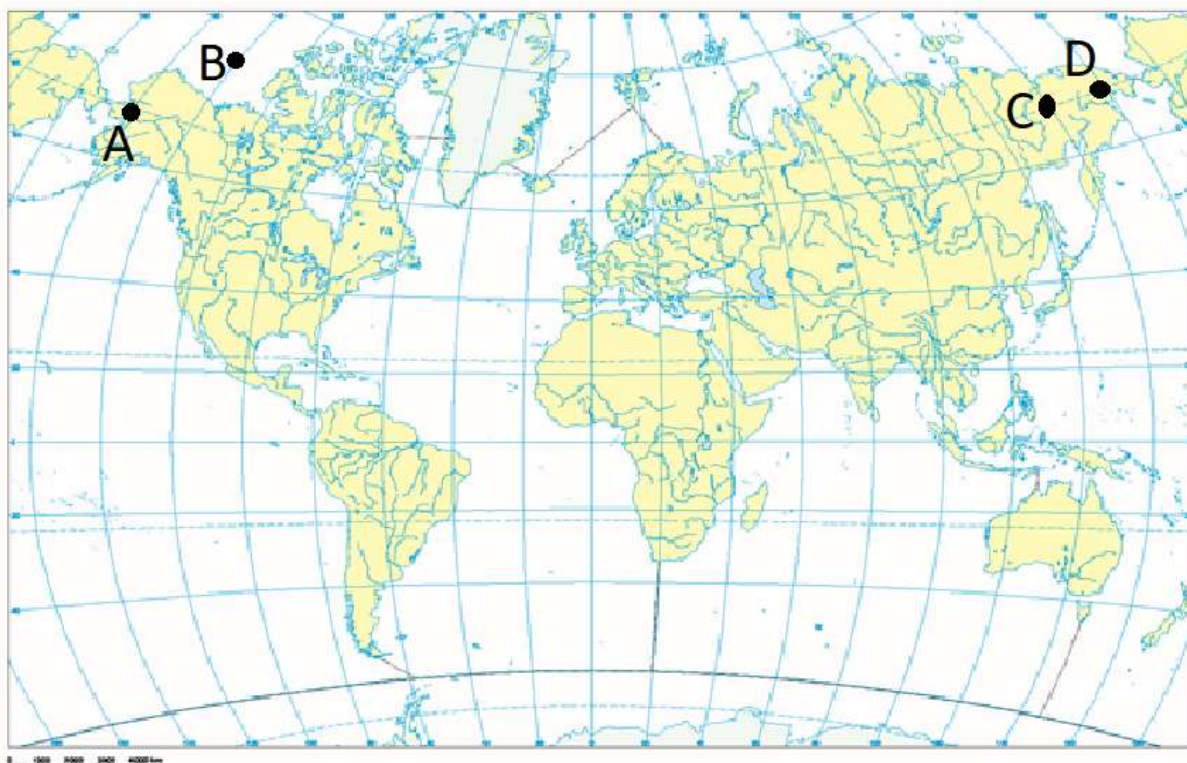
44. Koliko iznosi najveća označena nadmorska visina na otoku Murteru?



(Izvor: Arhiva fotografija i grafičkih priloga Školske knjige)

- a) Nadmorska visina iznosi 79 m.
- b) Nadmorska visina iznosi 114 m.
- c) Nadmorska visina iznosi 119 m.
- d) Nadmorska visina iznosi 129 m.

45. Kojim je slovom označen meridijan na priloženoj geografskoj karti koji se nalazi nasuprot početnom meridijanu?



(Izvor: Arhiva fotografija i grafičkih priloga Školske knjige)

- a) slovom A
- b) slovom B
- c) slovom C
- d) slovom D**



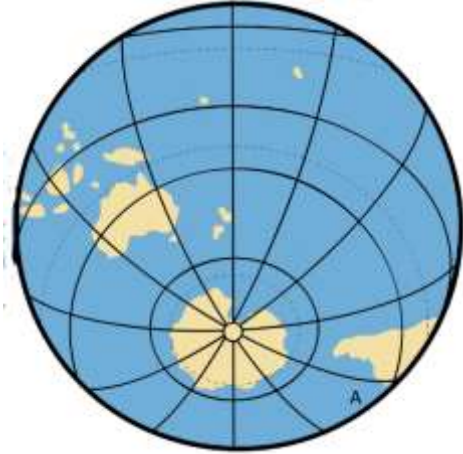
46. Koja je tvrdnja o geografskoj karti Kornata točna?



(Izvor: Geografski atlas za osnovnu školu, Školska knjiga)

- a) Najjužniji otok Nacionalnog parka Kornati je otok Oključ.
- b) Najveću označenu nadmorsku visinu ima otok Kornat.**
- c) Najveći otok površinom je Smokvica.
- d) Karta je izrađena u mjerilu 1 : 20 000.

47. Koji je ocean označen slovom A na priloženom grafičkom prilogu?



(Izvor: Arhiva fotografija i grafičkih priloga Školske knjige)

- a) Arktički ocean
- b) Atlantski ocean**
- c) Indijski ocean
- d) Južni ocean
- e) Tih ocean

48. Koja je od navedenih tvrdnji o Zemljinoj rotaciji točna?

- a) Dan će u Europi početi ranije nego u Sjevernoj Americi.**
- b) Posljedica Zemljine vrtnje je izmjena godišnjih doba.
- c) Smjer Zemljine vrtnje je od istoka prema zapadu.
- d) Zemlja se najbrže vrti u području gdje je spljoštena.

49. Koja je od navedenih tvrdnji o paralelama točna?

- a) Sve su paralele jednake duljine.
- b) Ekvator presijeca Australiju.
- c) Paralela označena sa 45° sjeverno od ekvatora prolazi kroz grad Senj.**
- d) Ako kroz svaki stupanj povučemo paralelu, bit će ih s polovima ukupno 180.

50. Koja je od navedenih tvrdnji o Europskoj uniji točna?

- a) Danas Europska unija ima 28 članica.
- b) Najveći broj država pristupilo je Europskoj uniji 2004. godine.**
- c) Na zastavi Europske unije nalazi se 15 zvjezdica.
- d) Hrvatska je postala članicom Europske unije 15. srpnja 2013. godine.